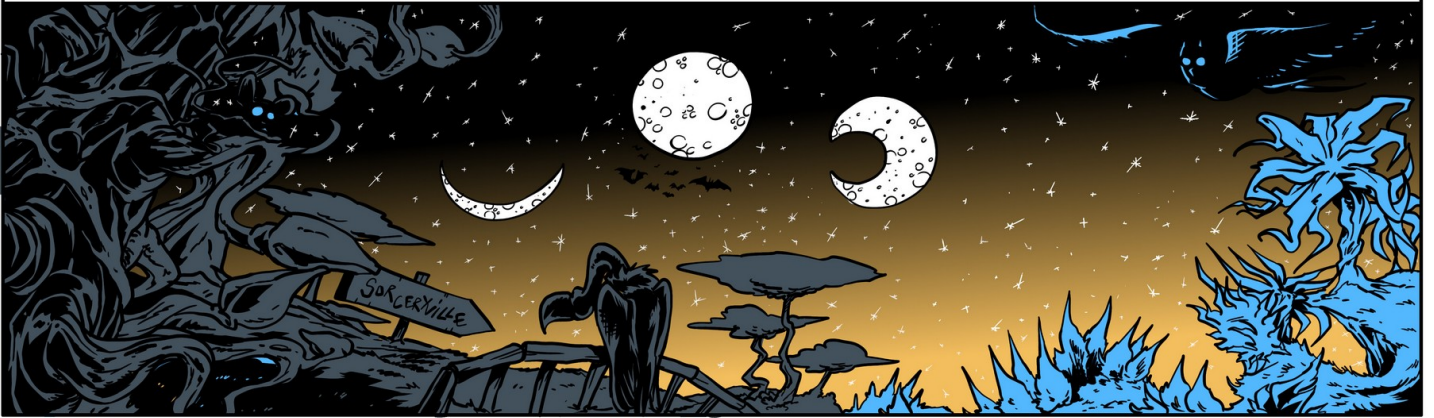


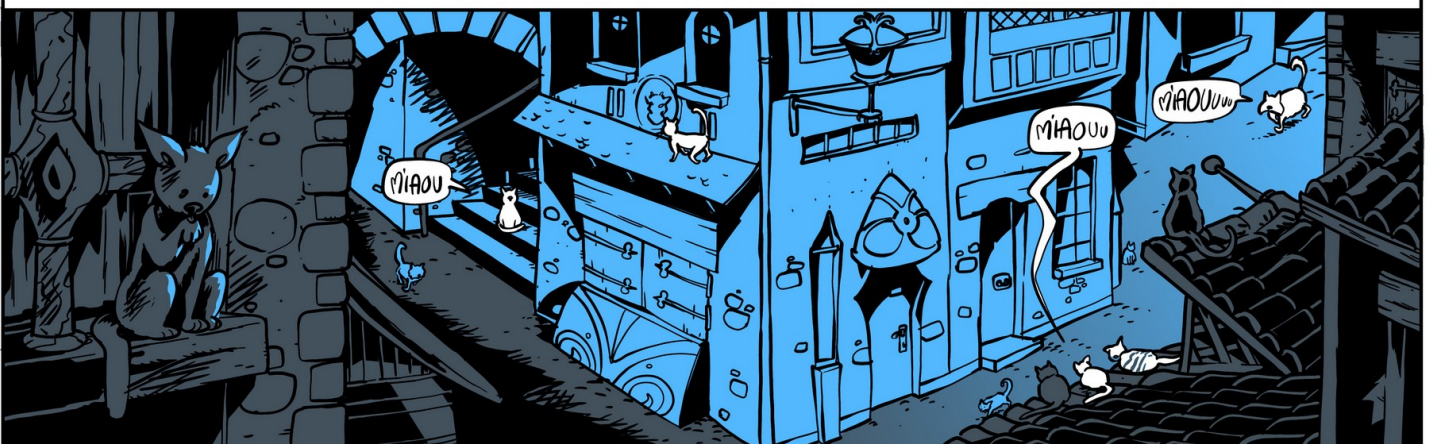
C'EST LA NUIT... LES 3 LUNES LUISENT DANS UN CIEL DÉNUÉ DE NUAGES... LES ÉTOILES EN PROFITENT POUR SCINTILLER DE LEURS PLUS BEAUX FEUX...



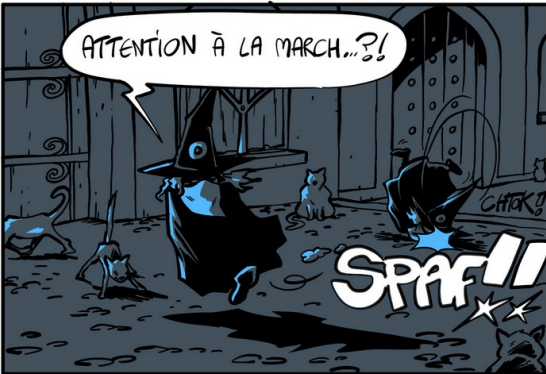
À SORCERVILLE, LE CALME RÉGNE ET LES CHATS SONT DE SORTIE. DES PAVÉS AUX TUILES, ILS DOMINENT LA VILLE.



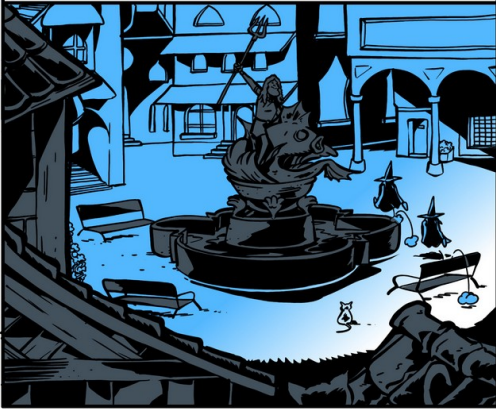
NUL NE S'AVENTURE DE PAR LES RUELLES TORTUEUSES ET MAL ÉCLAIRÉES.. LES RIDEAUX SONT TIRÉS, LES VOLETS CLOS. C'EST LE COUVRE-FEU...



„ET POURTANT... 2 SILHOUETTES S'Y FAUFILENT SANS UN BRUIT... AGILES ET VIVES...
DISCRETS PETITS FEUX FOLLETS NOCTURNES...“



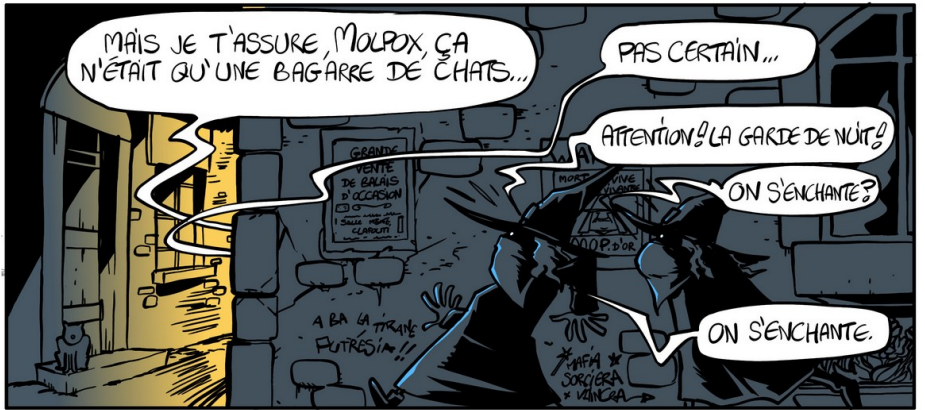
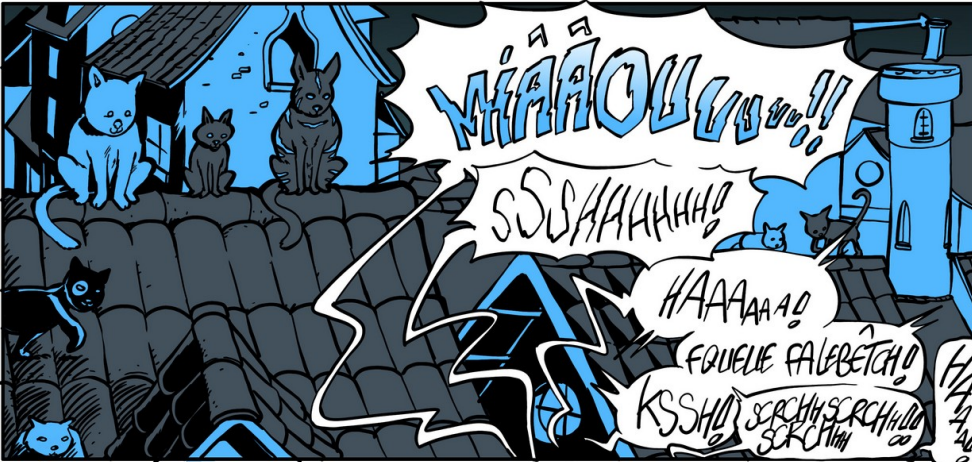
VERS QUELLE DESTINATION
MYSTÉRIEUSE SE DIRIGENT DONC
CES OMBRES VIREVOLTANTES...

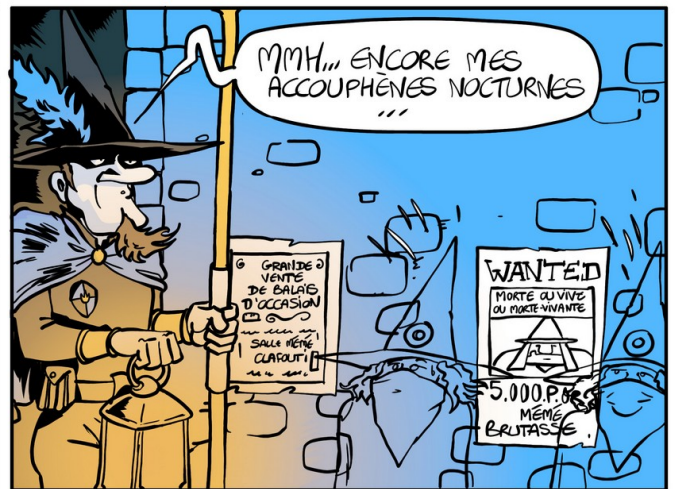
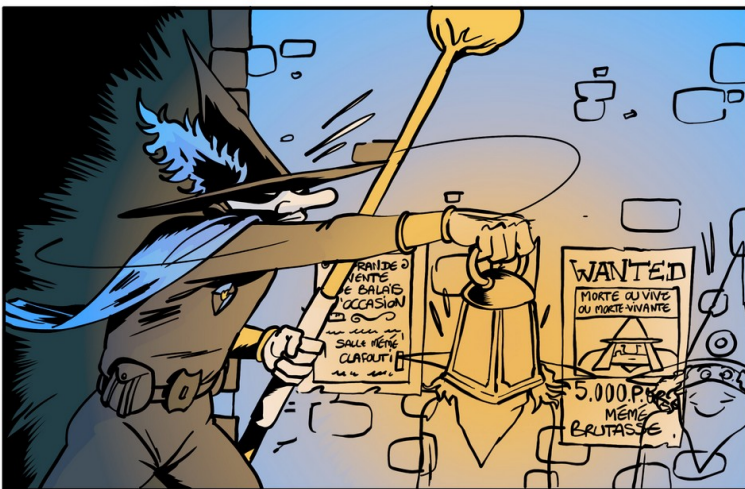
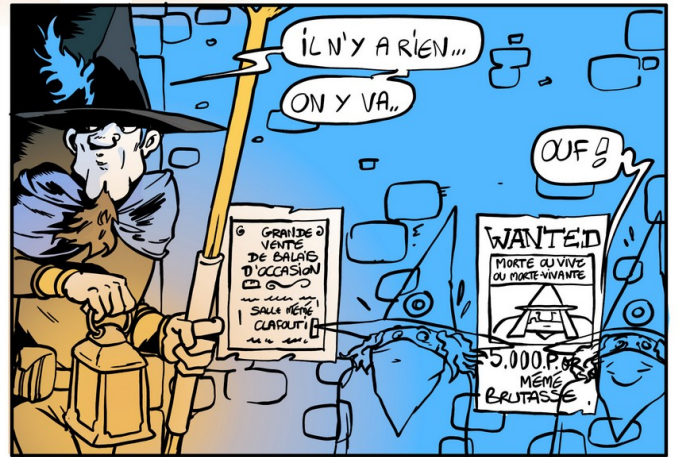


ELLES NE FONT QU'UN AVEC LA
NUIT...



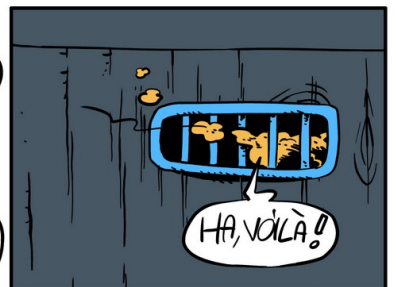
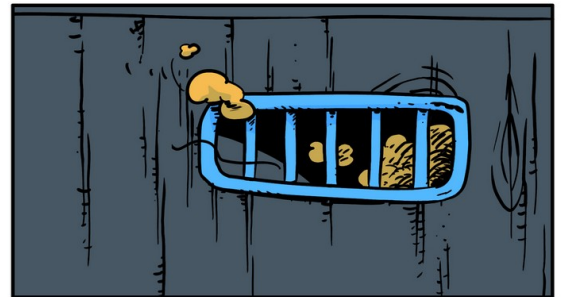
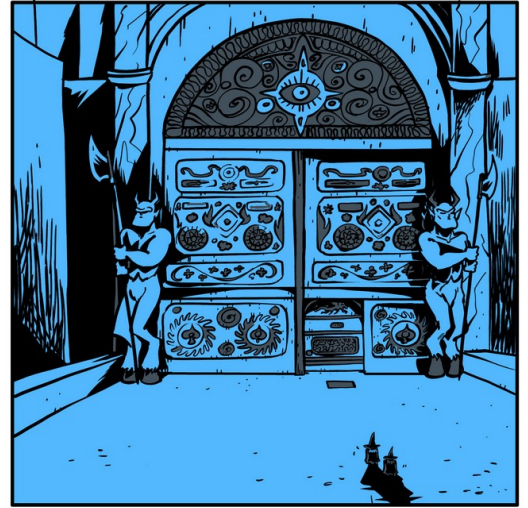
ELLES SE FONDENT
DANS LES TÉNÉBRES...



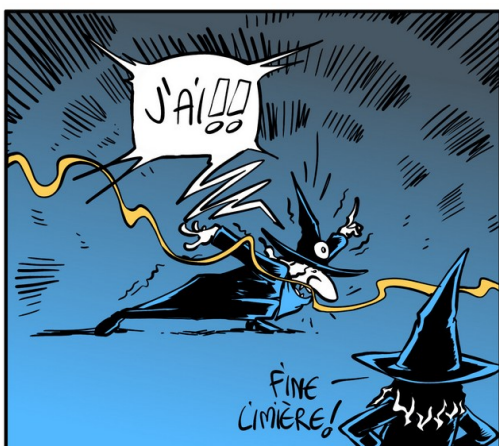
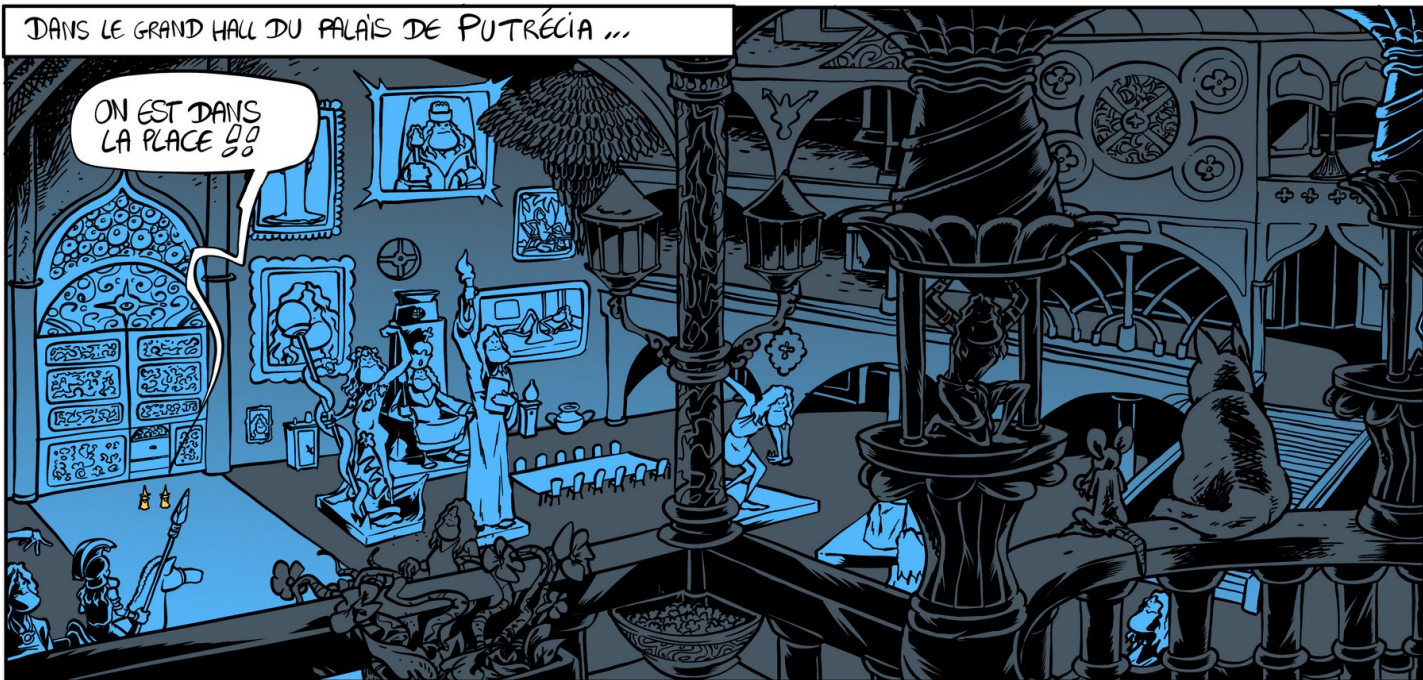


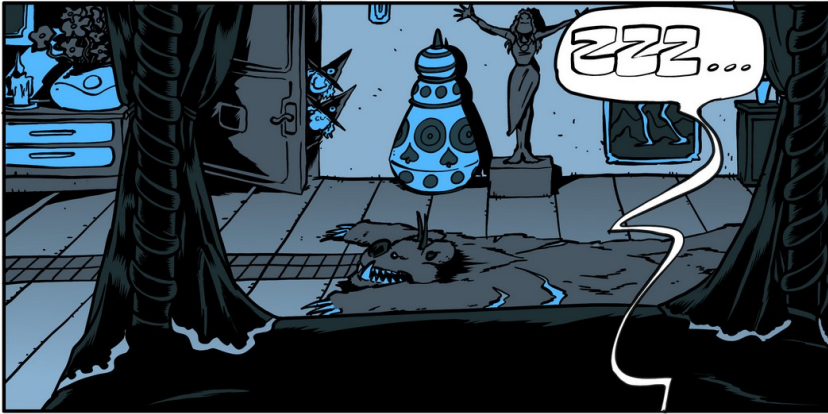
MAIS NE DIRAIT-ON PAS QU'ELLES SE DIRIGENT VERS LE PALAIS DE PUTRÉCIA LA PUTRIDE ?
 LA PUISSANTE GRANDE PRÊTRESSE DE LA GUILDE RÉGIONALE DES SORCIÈRES, MAÎRESSE ET MAÎTRESSE
 DE SORCERYVILLE (ET SON AGGLOMÉRATION)...

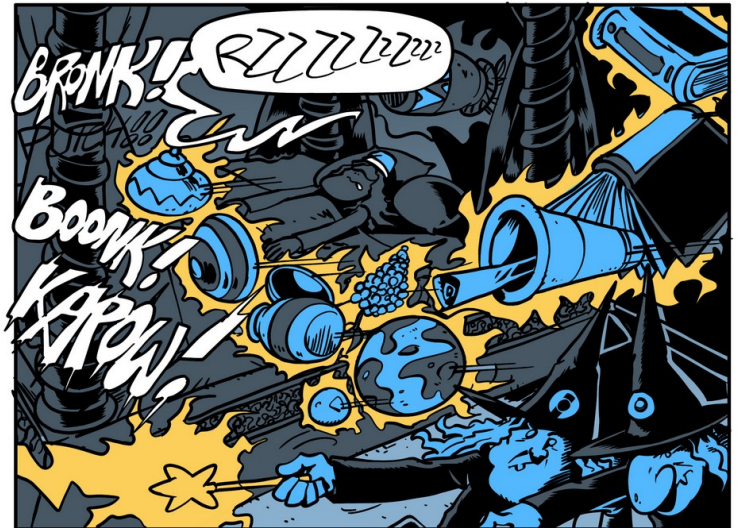
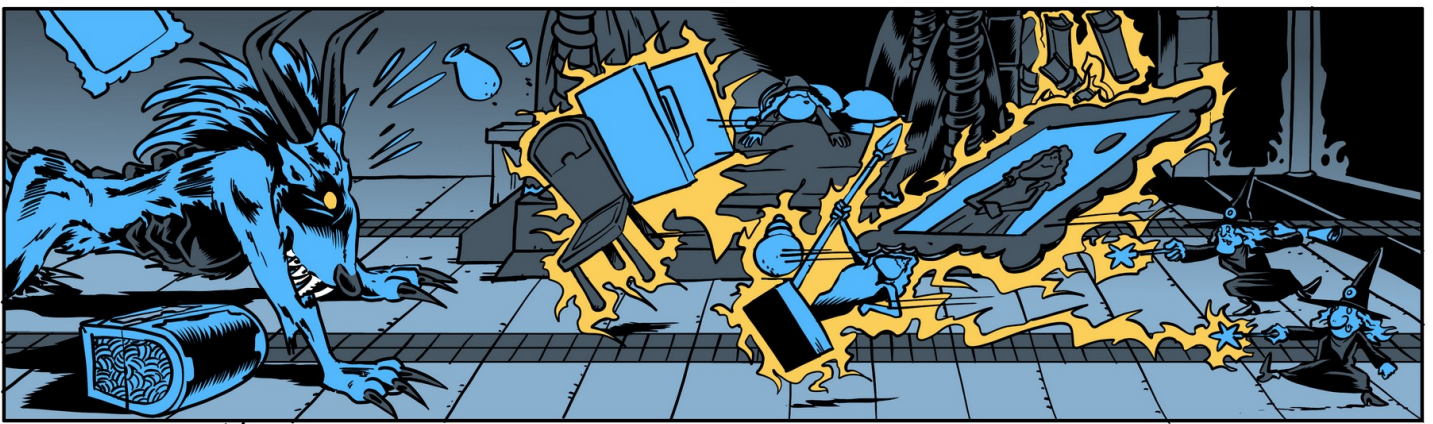
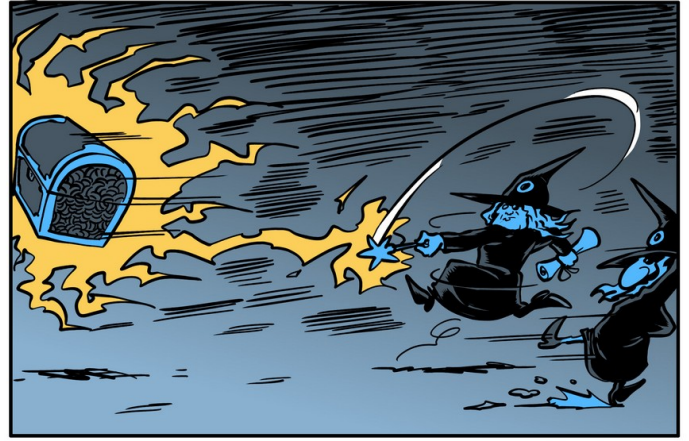
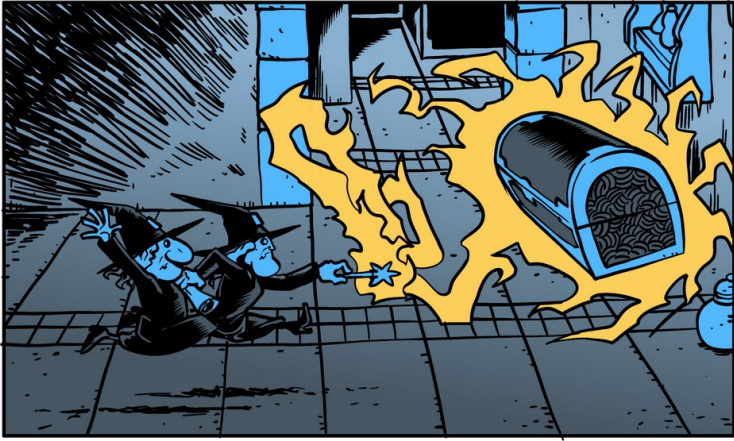


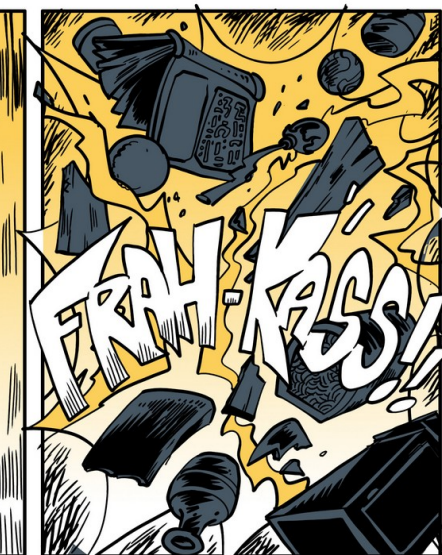
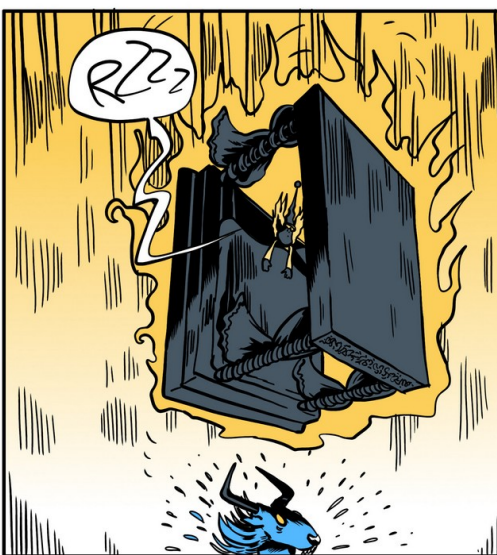
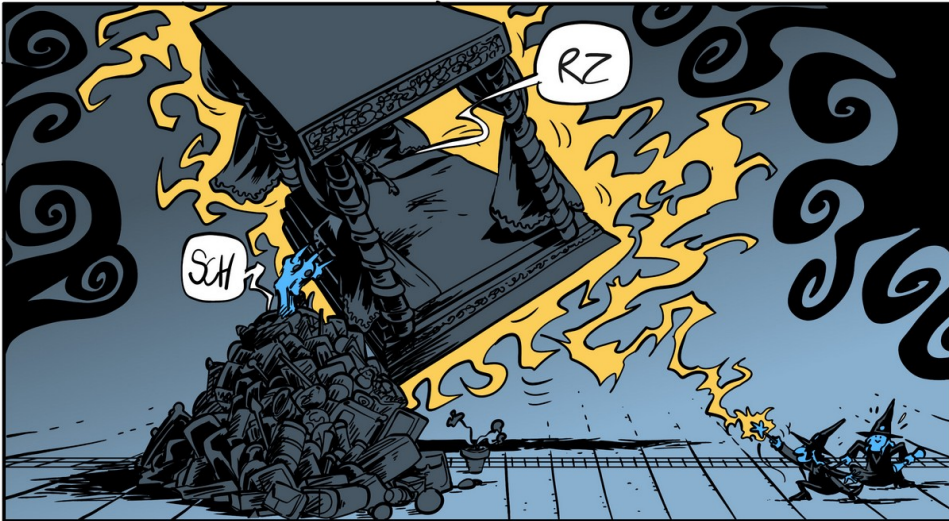
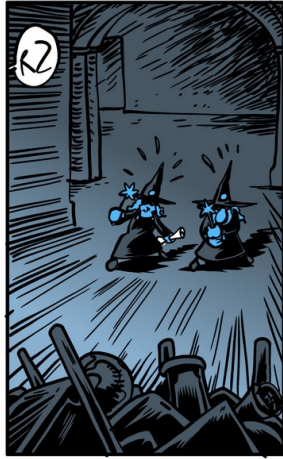
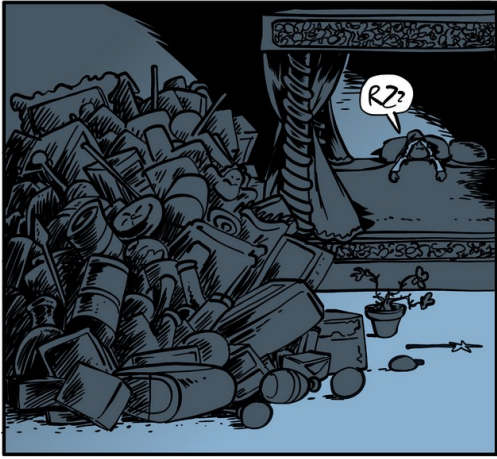


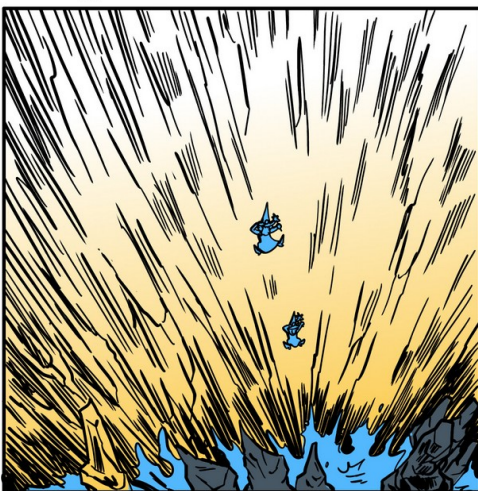
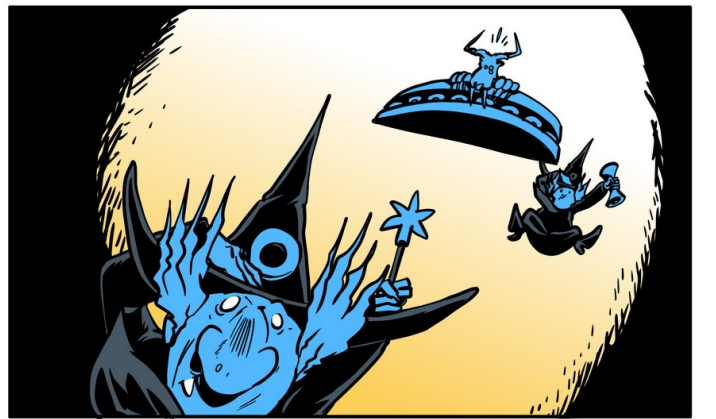
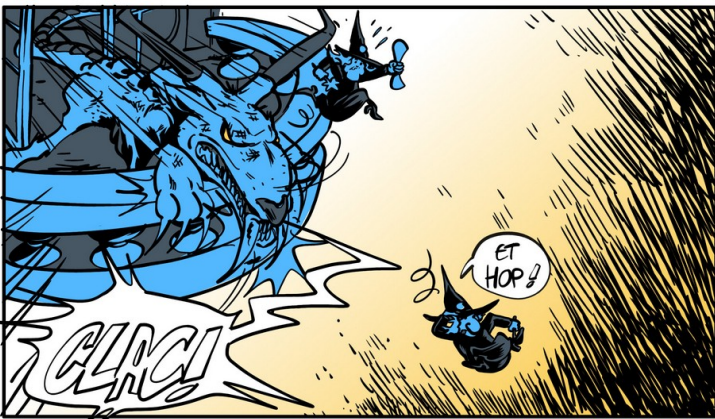
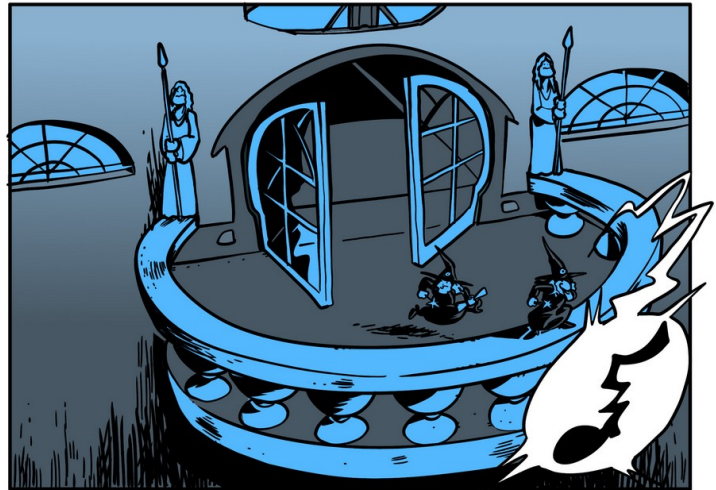
DANS LE GRAND HALL DU PALAIS DE PUTRÉCIA ...











APRÈS AVOIR LAISSÉ LES BALAIS À L'ENTRÉE DE SORCERYVILLE POUR ÉVITER LES RADARS À BALAIS, LES MÈMÉS MUSQUÉES ÉTAIENT DE RETOUR DANS LES RUES OBSCURES.



JUSQU'AU CASINO CLANDESTIN ET SOUTERRAIN DE LA MAFIA-SORCIÈRA.



ON Y EST

APRÈS AVOIR FOURNI LE MOT DE PASSE À PROSPÉROU, LA PORTE ENCHANTÉE...



C'EST @UIII!?!?

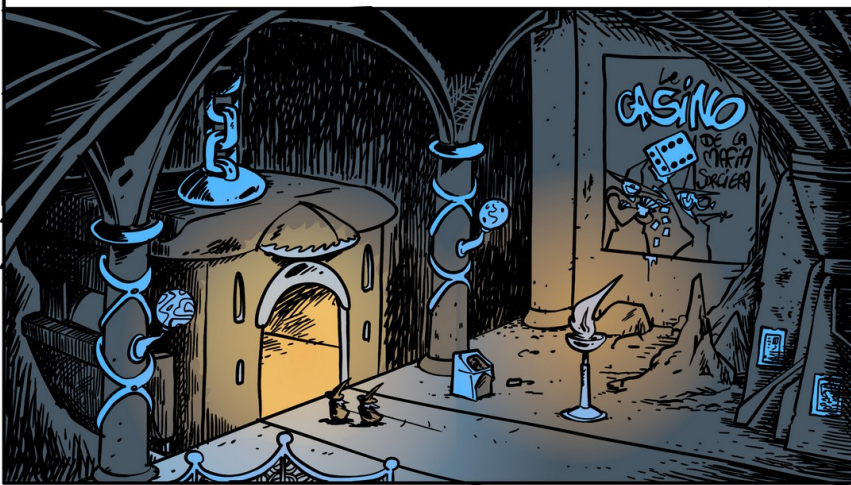
PROPRATEUR

C'EST BON, VOUS POUVEZ ENTRER.

ELLES ENTRÈRENT...



ELLES GAGNÈRENT MICHELINO, L'ASCENSEUR DE LIAISON...



MICHELINO N'AVAIT QUE DEUX ÉTAGES À DESSERVIR MAIS IL DEMANDAIT TOUJOURS À SES PASSAGERS LEUR DESTINATION POUR ENGAGER LA DISCUSSION...



BONJOUR MESDAMES, QUEL ÉTAGE?

RUE DE L'ARCHIMOUILLE NIVEAU 0

MOINS UN.

CASINO NIVEAU -1

PARCE QU'IL AIMAIT BIEN ÇA, LA DISCUSSION.



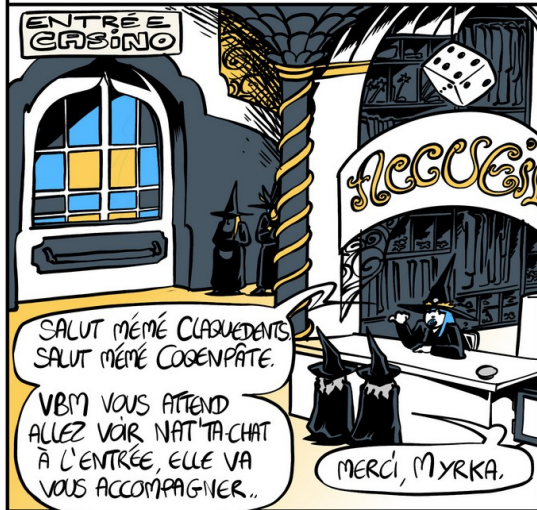
ALORS ÇA VA, MESDAMES AUJOURD' HUI?

IL FAIT BEAU POUR LA SAISON HEÏN?

ENFIN MOI JE DÏS ÇA, MAIS JE NE PRENDS PAS BEAUCOUP L'AIR. HAHHA

VOUS, SAVEZ COMMENT UN ZOÏGARIEN APPELE L'ASCENSEUR?

JUSTE APRÈS...



SALUT MÈMÈ CLAUDEPANTS SALUT MÈMÈ COENPÂTE.

VBM VOUS ATTEND ALLEZ VOIR NAT'TA-CHAT À L'ENTRÉE, ELLE VA VOUS ACCOMPAGNER..

MERCI, MYRKA.

ELLES SUIVIRENT NAT'TA-CHAT.



OK, LES FILLES, SUIVEZ-MOI, JE VOUS MÈNE À LA BOSS

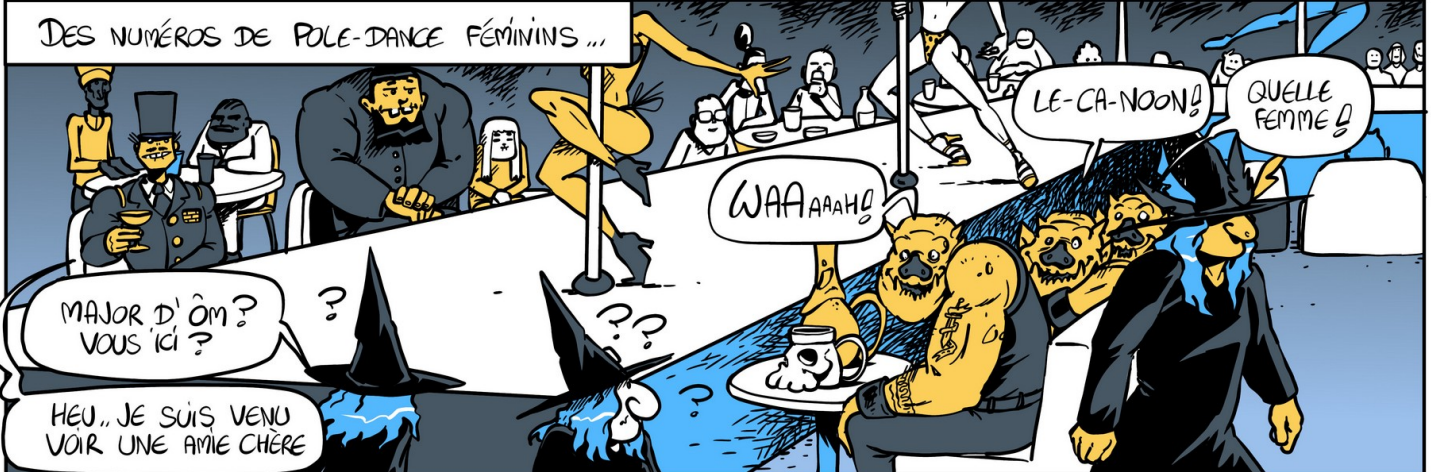
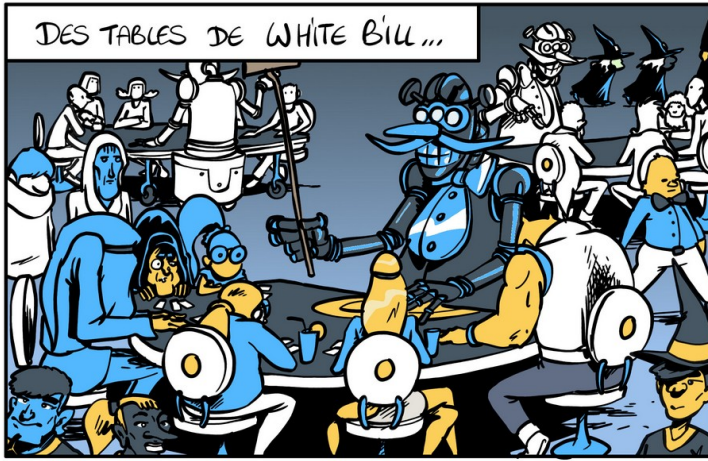
VOUS AVEZ CE QU'ELLE ATTENDAIT?

OUIIP.

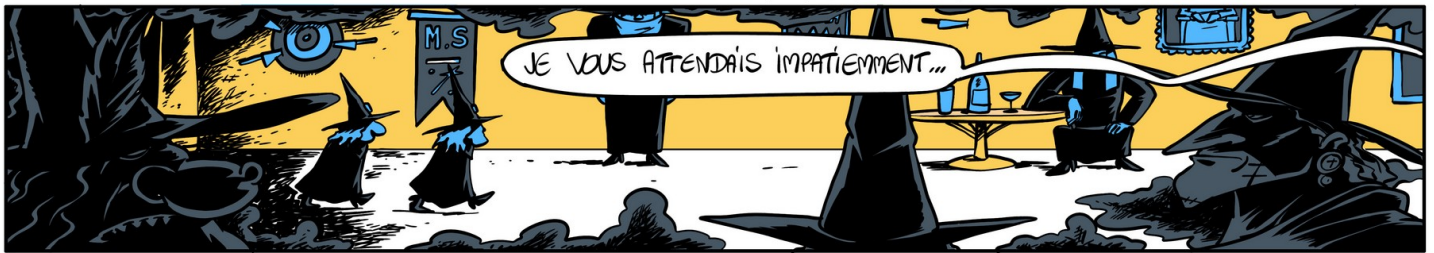
COOL.

LA MAFIA SORCIÈRE A LA MAIN MISE SUR LE SECTEUR DES ACTIVITÉS CRIMINELLES À SORCERYVILLE : LE TRAFIC DE BALAIS VOLES, DE POTIONS BANNIES, DE FORMULES INTERDITES... ET LE CASINO CLANDESTIN DE LA RUE DE L'ARCHIMOUETTE EST LEUR PLACE FORTE. ANTRÉ DES NOCTAMBULES À LA FRÉQUENTATION HÉTÉROCLYTES, AUX ATTRACTIONS VARIÉES...









À SORCERYVILLE, LA MAFIA SORCIÈRE EST LE SEUL CONTREPOUVOIR À L'INFLUENCE DE PUTRÉCIA. LES 2 COHABITENT EN BONNE ENTENTE, MAIS DANS UN ÉQUILIBRE PRÉCAIRE. À LA TÊTE DE L'ORGANISATION, IL Y A LA BOSS: **VERY BIG MAMA** ?? AKA V.B.M.



MAUVAIS CADRAGE, C'ÉTAIT MOUMOUNA, SA BRU. LA SEULE ET L'UNIQUE V.B.M, C'EST ELLE CELLE QUI A LE PLUS GROS CIGARE. ET POUR LE TENIR, C'EST MARVINA, LA STAGIAIRE PRÉDÉSÉE AU CIGARE.



VERY BIG MAMA, C'EST UNE ANTI-PHRASE EN RÉALITÉ, C'EST PLUTÔT VERY RACHITIQUE MAMA.





LE VOICI VERY BIG MAMA!
EN CHAIR ET EN... EN ENCRE
ET EN PAPIER!

ET OBTENU
NON SANS MAL!



FIGURE-TOI QUE CE QU'ON DIT
EST VRAI! PUTRECIA DORT AVEC
UN KR'HILS DANS SA CHAMBRE!

HAAH!
QUELLE VIEILLE
FOLLE!



IL A BIEN FAILLI NOUS
DÉVORER!

Mmmh...



À MOIIII!

DONNEZ LE
MOIIII!

HOLAAA! MINUTE
VERY BIG MAMA!



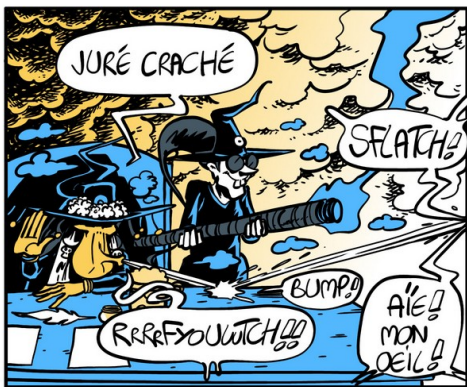
POUR CERTIFIER LE DEAL: ON TE
LE DONNE ET NOS DETTES DE
JEU À CLAQUEDENT ET MOI,
SONT ANNULÉES?

À MOI!
À MOI!



OUI...
COMME ÇA AVAIT ÉTÉ
CONVENU MES LOUVES.

VERY BIG MAMA
N'A QU'UNE PAROLE!



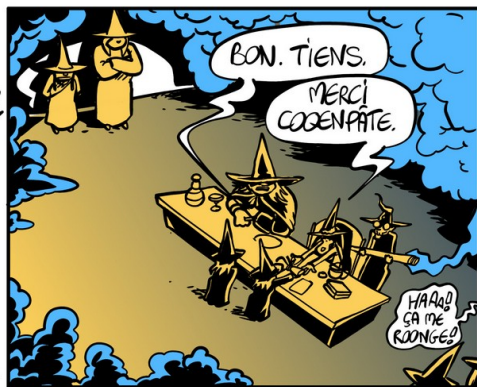
JURÉ CRACHÉ

SEATCH!

BUMP!

RRRFYOUWICH!!

AIE!
MON
OEIL!



BON. TIENS.
MERCI
COENPATE.

HAAH!
ÇA ME
RANGÉ!



À MOIIII! ENFIN!
LE LÉGENDAIRE
PARCHEMIN D'UBIQUITÉ*
DE MÊME RAPALAMPA!!



PUTRECIA N'EN A PLUS LE
MONOPOLE À PRÉSENT!!
JE VAIS FAIRE JEU ÉGAL AVEC ELLE!



HAAH!!
ÇA VA UBIQUITER
DANS LES CHAUMIÉ...



POUVEZ-VOUS M'EXPLIQUER
ÇA, MESDAMES?



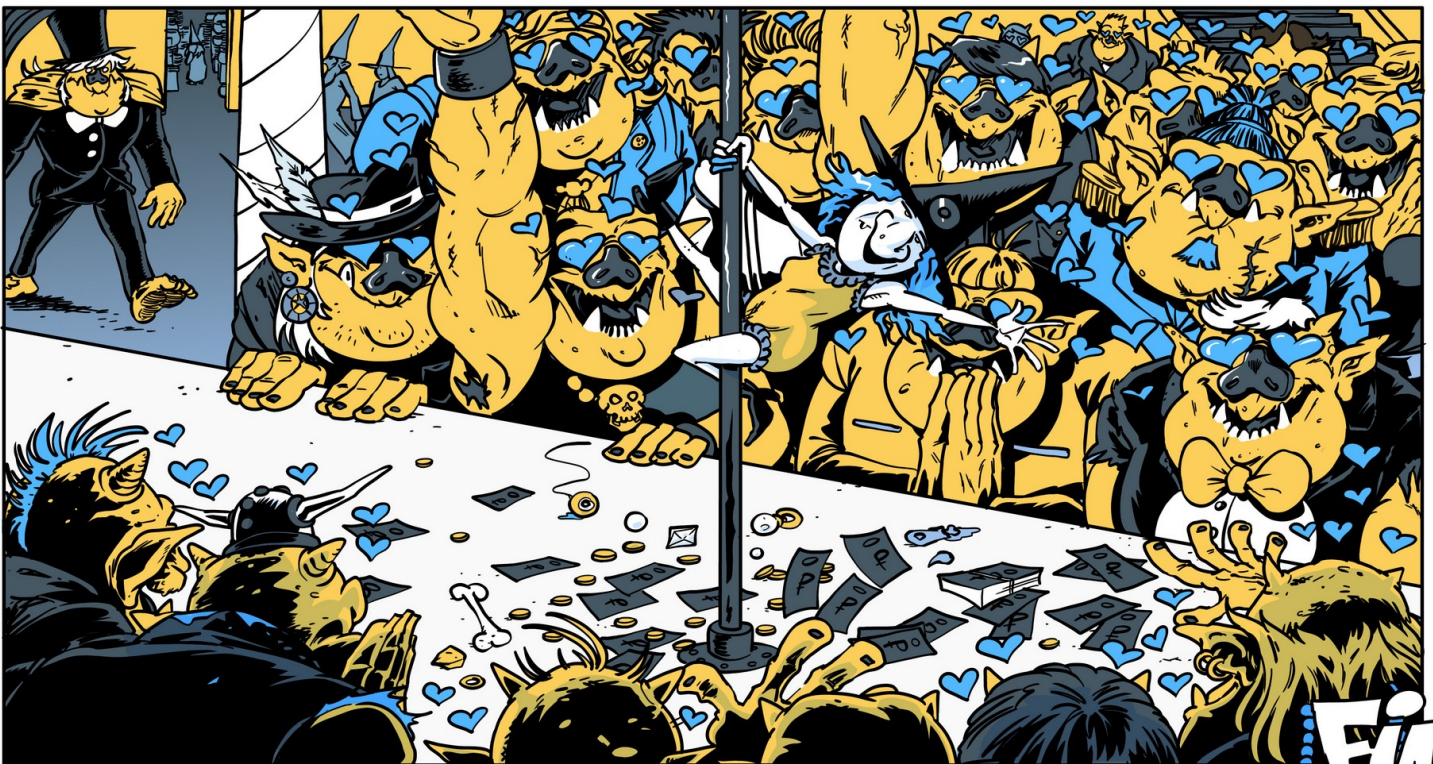
MHP'OURDE
à celui
qui le lit *
* et double
mhp'ourde si
c'est cette vieille
truffe de v.b.m.



BÉEN... C'EST À DIRE QU'ON A SUIVI
TON TUYAU, VERY BIG MAMA...
LA CHAMBRE DE PUTRECIA...
LA STATUE... LE MÉCANISME CACHÉ...

NOUS, ON N'Y
EST POUR RIEN.

* POUVOIR PERMETTANT D'ÊTRE À PLUSIEURS ENDRITS EN MÊME TEMPS.



FIN
le 16.12.2021
Frit Ac